

# Impulsprüfstand Typ: PPM/I/600/5



## Hauptmerkmale

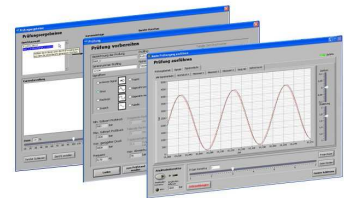
- 600 bar
- Frequenz 5 Hz
- Kammertemperatur  $-40^{\circ}\text{C}$  bis  $180^{\circ}\text{C}$
- exakte Wiederholgenauigkeit

## Beschreibung

Der Impulsdruck wird durch einen Druckübersetzer mit Hydraulikantrieb erzeugt. Ein Hydraulikaggregat erzeugt dabei einen konstanten Hydraulikdruck von 350 bar. Dieser Druck treibt über ein Regelventil den Druckübersetzer an. Der Druckübersetzer hat ein konstantes Druckübersetzungsverhältnis und erzeugt durch seine Linearbewegungen den Hochdruck. Als Regelventil ist ein hochdynamisches Servoregelventil eingesetzt, wodurch sehr hohe Prüffrequenzen mit präziser Wiederholgenauigkeit ermöglicht werden. Der Prüfdruckverlauf wird mit einem Druckaufnehmer gemessen und gespeichert. Diese Datensätze erlauben es später die Qualität der Prüfung zu beurteilen. Gleichfalls arbeitet die Druckregelung der Anlage über diesen Druckaufnehmer. Als Prüfmedium wird Hydrauliköl eingesetzt. Ein optimal abgestimmtes Kühlsystem hält die Temperatur am Druckübersetzer und in der Hydraulik im Gleichgewicht. Die Visualisierung des Prüfverlaufes erfolgt über einen PC. Die Bedienung ist menügeführt und ermöglicht spezielle Softwarekonfigurationen. Die Anlage läuft selbstüberwachend. Mögliche Störungen werden auf dem Monitor angezeigt und führen zur Abschaltung der Anlage. Prüflingsversagen wird über einen Ölnebelsensor erkannt. Kommt es zu einer Automatikabschaltung kann eine Meldung an ein Handy erfolgen. Alle prüfrelevanten Daten bleiben bei einer solchen Aktion erhalten und werden automatisch abgespeichert.

## Aufbau der Anlage

Die Anlage ist im PPM - Design gestaltet. Die Prüfkammer befindet sich ergonomisch angeordnet in vorderem Bereich. Sie ist über Eck positioniert und von zwei Seiten sehr gut zu bedienen. Für Wartungsarbeiten lassen sich zwei Türen vor dem Prüfraum öffnen und geben somit den gesamten Bereich frei. Im hinterem Teil befindet sich die Antriebshydraulik in einer Schallschutzhaube sowie der gesamte Elektroschaltschrank. Die Baugruppen sind so angeordnet, dass sie mit der Prüfkammer eine kompakte Gesamtanlage ergeben. Der Maschinenraum ist mit wartungsfreundlichen Türen verschlossen. Die Bedienung der Prüfanlage erfolgt von der vorderen rechten Seite aus. Dort sind der Bedien-PC und alle notwendigen Bedienelemente angeordnet.



## Technische Daten

Breite:	2400 mm
Höhe:	2200 mm
Tiefe:	3800 mm
Impulsdruck:	5 – 600 bar
Impulsform:	Sinus
Max. Prüffrequenz:	5 Hz
Prüfmedium:	Wärmeträgeröl
Prüfkammertemperatur	$-40^{\circ}\text{C}$ bis $180^{\circ}\text{C}$
Gewicht:	4500 kg
Geräuschpegel max.:	79 dB(A)
Elektrische Anschlussleitung:	80 kW

## Kontakt

P+P Maschinenbau GmbH  
Alte Leipziger Straße 33  
99734 Nordhausen

Telefon : +49 3631 4622 100

Fax: +49 3631 4635 32

E-Mail: [VertriebPPM@poppe-potthoff.com](mailto:VertriebPPM@poppe-potthoff.com)

Webseite: <http://www.poppe-potthoff.com/produkte/maschinen-anlagen/dichtheitspruefstaende/impulspruefstaende>

